

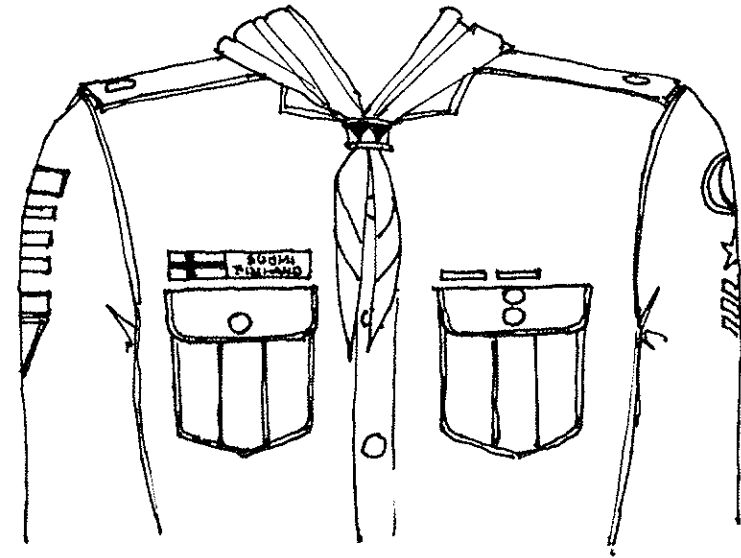
TAITONAUHAT ovat värillisiä V-muotoisia laattoja, jotka ilmaisevat suoritettua taitoasteen. Niiden värit ovat sininen (lähetti), punainen (vartija), vihreä (raivaaja), hopea (opas), kulta (taitaja). Johtajan taitoasteen tunnus on kullavärinen tähti. Taitonauhat ommellaan *vasempaan hihaan* siten, että korkeinta saavutettua taitoastetta osoittava laatta on aina ylinnä. Järjestys alhaalta ylöspäin on näin ollen: lähetti, vartija, raivaaja, opas, taitaja, johtaja.

Polunkävijät ompelevat alimman laatan 80 mm MV-maapallon alapuolelle. Muut kiinnitetään siitä ylöspäin 3 mm:n välein. Ylimmän taitonauhan ja MV-maapallon väli on 15 mm.

Johtajat kiinnittävät johtajan tähden 15 mm MV-maapallon alapuolelle. Taitonauhat kiinnitetään siitä alaspäin 3 mm:n välein. Vain sellaisia taitonauhoja saa käyttää, joiden taitoaste on suoritettu ja hyväksytty.

TAITONEULA on pieni emaloitu merkki, joka osoittaa saavutettua taitoasteen. Se on samanvärisen kuin vastaava taitonauhakin. Taitoneula kiinnitetään *vihkimistilaisuudessa* puseron *vasempaan läppään*, napin yläpuolelle. Vain yhtä, korkeinta taitoneulaa, käytetään puserossa.

HARRASTENAUHA ilmaisee suoritettujen harrastemerkkien määrän. Se on n. 5 mm:n levyinen ja 35 mm:n pituinen suora laatta, joka ommellaan vasemman taskun yläpuolel-



le. *Hopeanvärinen* nauha vastaa *viittä* ja *kullanvärinen* nauha *kymmentä* suoritettua harrastemerkkiä. Esimerkkinä mainittakoon, että jos polunkävijä on suorittanut 5—9 harrastemerkkiä, saa hän puserossaan käyttää *yhtä hopeanväristä* harrastenuuhaa. Jos hän on suorittanut 15—19 harrastemerkkiä, saa hän käyttää *yhtä kullaväristä* ja *yhtä hopeanväristä* harrastenuuhaa. Jos hän on suorittanut 20—24 harrastemerkkiä, on hänellä oikeus käyttää *kahta kullaväristä* harrastenuuhaa jne.

SUOMEN PIENOISLIPPU kiinnitetään oikean taskun yläpuolelle vain silloin, kun polunkävijä osallistuu tai on osallistunut kansainväliseen polunkävijäjamboreehen.

NIMINAUHA ilmaisee sen paikkakunnan nimen, jossa polunkävijä toimii. Niminauha ommellaan *oikeaan hihaan*, 30 mm hihan sauman alapuolelle.

POLUNKÄVIJÄN TUNNUS eli *ilvesmerkki* ommellaan 25 mm niminauhan alapuolelle.

